

KINDER-  
QUIZZ

MATHILDENHÖHE  
DARMSTADT

# MANZIL MONDE

NADIRA HUSAIN





Herzlich willkommen im Museum Künstlerkolonie!

In der Ausstellung MANZIL MONDE - NADIRA HUSAIN gibt es sehr viel zu entdecken. Schärfe deinen Blick für all die Kleinigkeiten, die sich in den nächsten Räumen verstecken.

Viel Spaß!

Gehe zunächst die Treppe runter, vorbei an der Vase und den Zeichnungen, in den ersten großen Ausstellungsraum. Dort wirst du ein großes Gemälde an der hinteren Wand sehen.



**Aufgabe 1:** Schau dir das Gemälde „Migration Pride“ genau an. Welche Wörter kommen darin vor? Kreise diese ein:

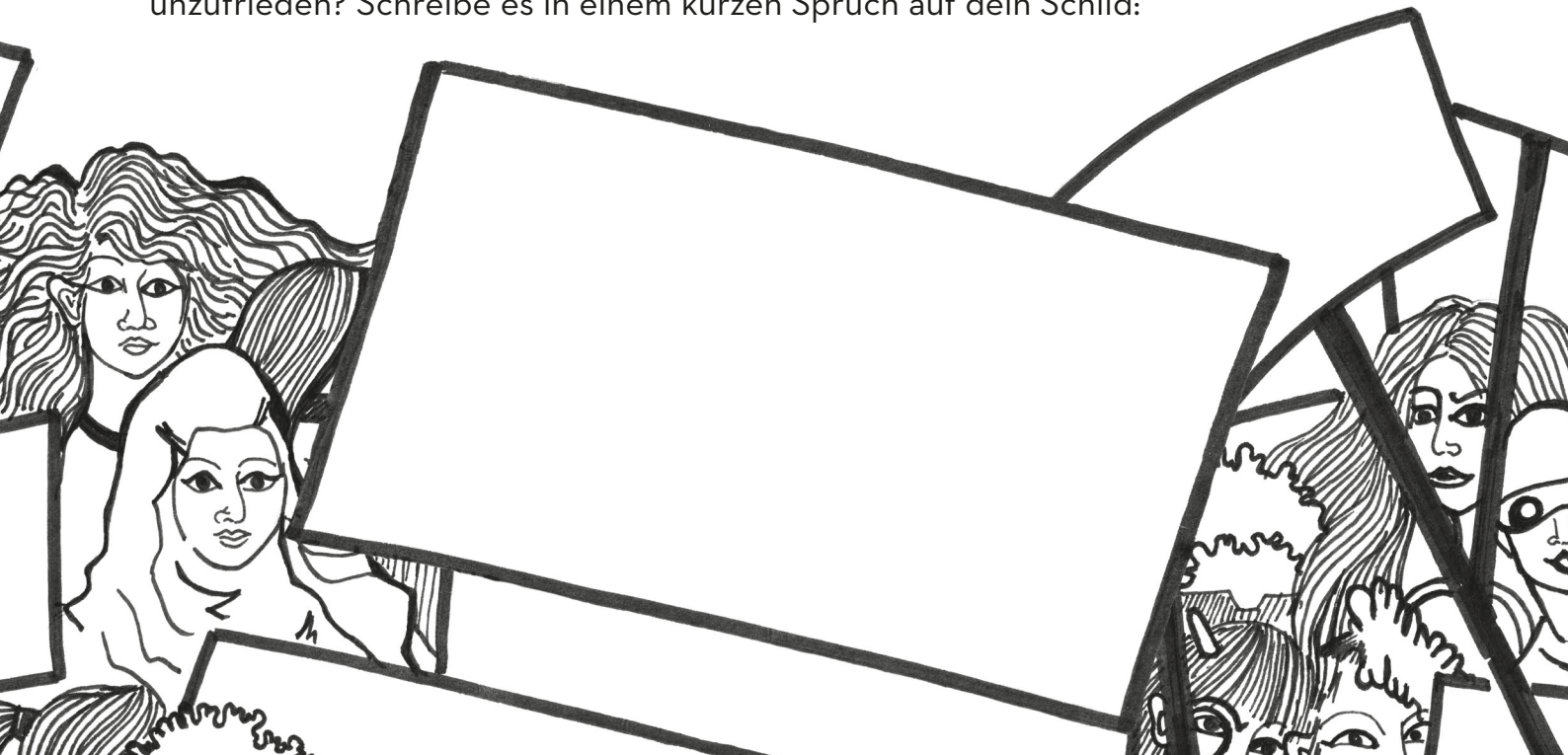
Hanau  
Darmstadt  
Bürokratie  
Demonstration  
Femme  
Mauer  
Rassismus  
Orientalism  
Woman  
Politik



*Auf dem Lösungsblatt, das du am Schluss an der Kasse erhalten wirst, kannst du Infos zu diesen Begriffen finden.*

**Aufgabe 2:** Auf einer Demonstration zeigen Menschen, dass sie mit etwas unzufrieden sind. Sie halten Schilder in die Höhe, mit denen sie ihre Meinung zeigen wollen.

Stelle dir vor, du gehst auf eine Demonstration. Was ist dir wichtig? Womit bist du unzufrieden? Schreibe es in einem kurzen Spruch auf dein Schild:

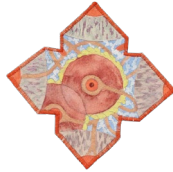




Gehe nun die Treppe hinunter in den zweiten großen Ausstellungsraum.

Hier siehst du viele unterschiedliche Formen von Kunst: bunt beklebte Plastikstühle, Stoffvorhänge und Gemälde an der Wand.

**Aufgabe 3:** Auf den Kunstwerken im unteren Raum sind viele Bilder und Muster zu sehen. Finde die folgenden Elemente und hake die Kästchen dann ab.



**Aufgabe 4:** Schau dir das Bild „An Elephant in Front of the Window, White Pretzel“ genau an.

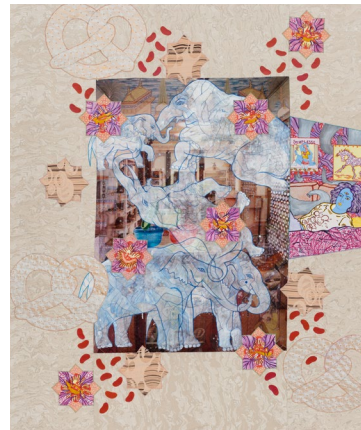
Wie viele Elefanten sind zu sehen?  
Setze ein Kreuz hinter eine der Zahlen.

3

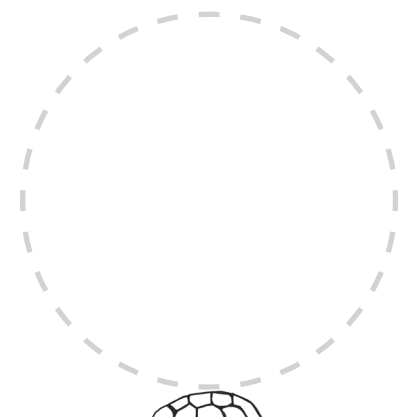
7

5

9



**Aufgabe 5:** In diesem Raum sind auch Sticker auf Plastikstühlen geklebt. Entwerfe hier deine eigenen Sticker:





Wer ist eigentlich Nadira Husain?

Die Künstlerin Nadira Husain wurde 1980 in Paris (Frankreich) geboren. Die Familie ihres Vaters kommt aus der Stadt Hyderabad in Indien. Sie studierte Kunst in Paris und Vancouver (Kanada). Heute lebt und arbeitet sie in Berlin (Deutschland), Paris (Frankreich) und Hyderabad (Indien). Nadira Husain fertigt Gemälde, Collagen, Keramiken und Objekte an und vermischt dabei ihre verschiedenen kulturellen Einflüsse. So sind indische Figuren und Gottheiten neben Comicfiguren zu finden. Sie engagiert sich außerdem gegen Rassismus und Diskriminierung.



**Aufgabe 6:** Wenn du den Text genau gelesen hast, dann weißt du, in wie vielen Ländern die Künstlerin heute arbeitet. Schreibe die Zahl hier auf:



**Aufgabe 7:** Es ist immer spannend, eine neue Stadt kennenzulernen. In wie vielen Städten hat deine Familie schon gewohnt? Frage auch deine Eltern, wo sie schon gelebt haben. Schreibe die Namen der Städte hier auf:

- 
- 
- 
- 

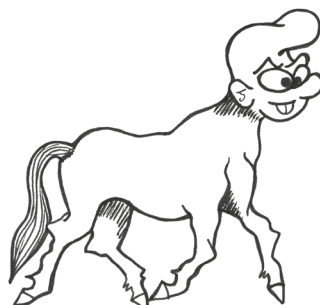


Vielen Dank für's Mitmachen! An der Museumskasse erhältst du das Lösungsblatt und einen Stickerbogen, den du mit nach Hause nehmen kannst. Wir freuen uns, dich bald wiederzusehen!

**Impressum**

Manzil Monde  
Nadira Husain  
26.6. - 2.10.2022

Institut Mathildenhöhe Darmstadt  
Olbrichweg 15  
64287 Darmstadt  
T +49 (0) 6151 13 28 08  
F +49 (0) 6151 13 37 39  
www.mathildenhoehe.eu



**Ausstellungskuratorin:** Dr. Sandra Bornemann-Quecke  
**Konzeption Vermittlungsbroschüre:**  
Carolina Maddè, Barbara Muhr  
**Übersetzungen:** Elif Akyüz, Mark Schreiber  
**Grafik und Satz:** Marta Nömtak  
**Druck:** Lasertype

**Abbildungen:** Nadira Husain und PSM, Berlin, Foto:  
Marjorie Brunet Plaza

© 2022, Institut Mathildenhöhe Darmstadt

